

Vous souhaitez optimiser la **conciliation médicamenteuse** dans votre établissement et **sécuriser le parcours patient Ville-Hôpital**?

La plateforme HospiVille permet...

... la création d'un parcours patient personnalisé.

Plateforme unique pour tous les types de parcours de soins et adaptée aux nouvelles missions de pharmacie clinique (conciliation médicamenteuse...).

... la gestion du parcours

Visualisation du parcours étape par étape. Possibilité d'ajouter une étape, une pièce jointe ou un commentaire. Toutes les informations centralisées au même endroit.

... un dialogue entre les professionnels de santé

Plateforme socle de communication pour les pharmaciens hospitaliers, d'officine, médecins, infirmiers... **autour de la prise en charge du patient.**

... une prise en charge du patient 100% sécurisée


Connexion via **Carte E-CPS**. Échanges via **Messagerie MS-Santé**. Plateforme HDS, données patients chiffrées et audit mensuel de cyber sécurité.

Les points forts


Une plateforme :

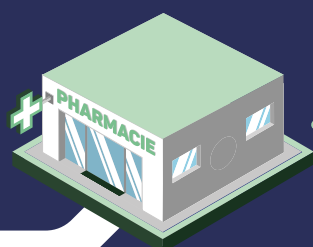
 **interfacée et fluide** (auto-complétion, bases officielles...).

 **Ergonomique et prise en main intuitive** (drag & drop...).

 **Statistiques et indicateurs** d'activité exportables.

 Documents **personnalisés et structurés** à disposition.

 Outil national SaaS, **hébergé en France**, adaptable aux établissements **privés ou publics**.



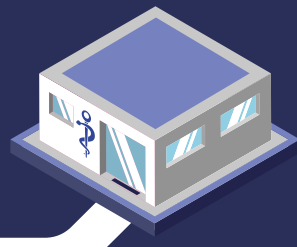
Pharmaciens officinaux et CPTS

Leur suivi patient est optimisé par les **échanges Ville-Hôpital** et la réalisation de **Bilans Partagés de Médication** via la plateforme.



Pharmaciens hospitaliers

Ils interviennent lors de la **Conciliation des Traitements Médicamenteux** et du **Bilan Médicamenteux Optimisé**.



Tous les professionnels de santé

Médecins, infirmiers, kinés... ont accès à la plateforme. Ils peuvent maintenant interagir sur le parcours.



Découvrez **Hospilote**, notre **module de reconnaissance et de structuration d'ordonnance** basé sur l'Intelligence Artificielle.

Les chiffres clés

 **50 000**
Conciliations, bilans de médication, et plans de prise.

 **20 000**
échanges ville-hôpital.

 **900**
officines connectées.

Les projets phares

6 expériences territoriales utilisant **HospiVille comme plateforme socle**. Parmi elles, il y a :

PARTAGE GHT 49

Expérimentation lancée dans le Maine et Loire en 2021.

Objectif : améliorer le suivi médicamenteux du patient.

Résultats :

 2500 patients inclus.

 205 officines impliquées.


 La quasi totalité des CH du Maine et Loire.


Octave

Projet Article 51 de la LFSS de 2018

Objectif : sécuriser l'accompagnement médicamenteux des patients hospitalisés de 65 ans et + et réduire la iatrogénie médicamenteuse.

Résultats :

 1200 patients inclus.


 Déploiement sur 16 territoires.

Les partenaires

En savoir + 

 contact@mapui.fr

 02 30 96 48 10

 www.mapui.fr